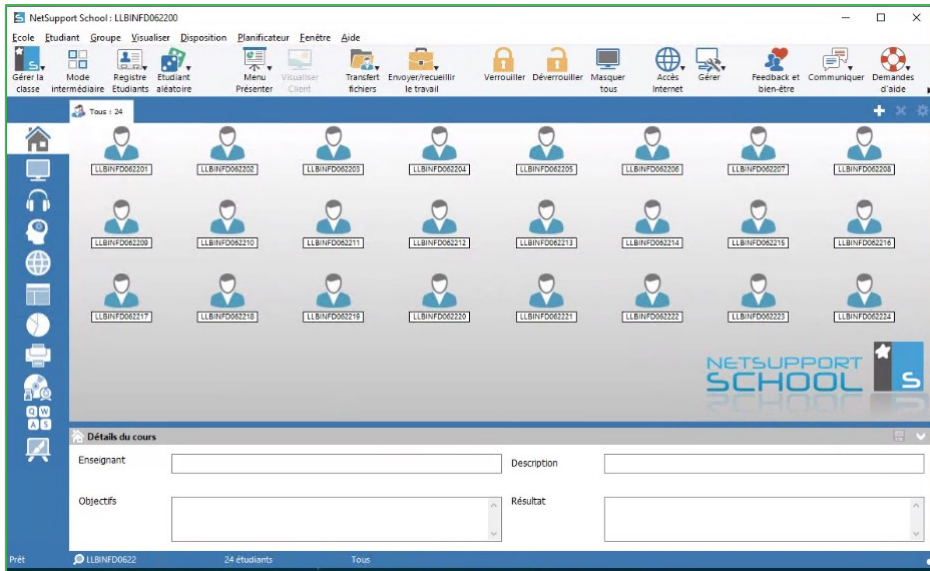


MISE EN CONTEXTE :

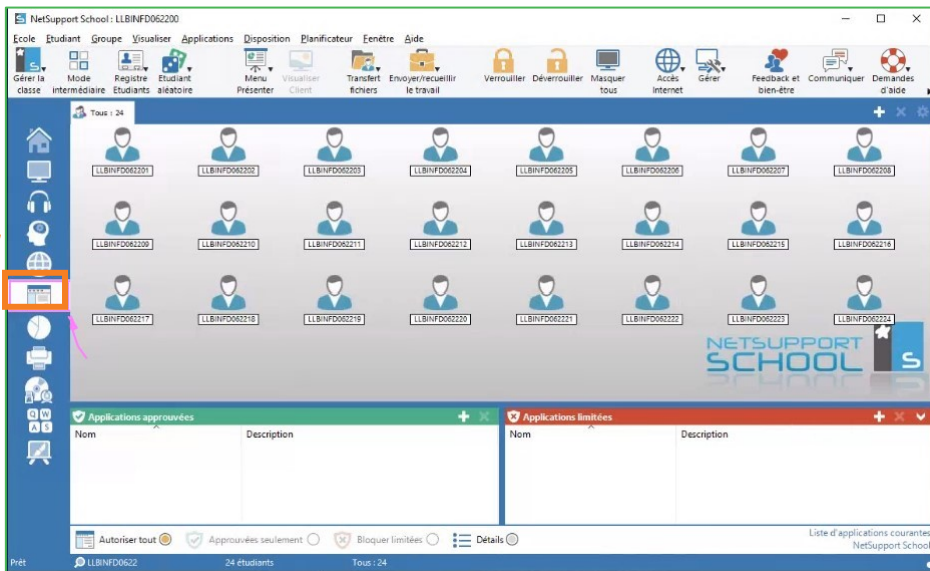
Lors d'un examen dans un laboratoire, vous pouvez bloquer OneDrive avec l'application NetSupport.

DÉMARCHE :

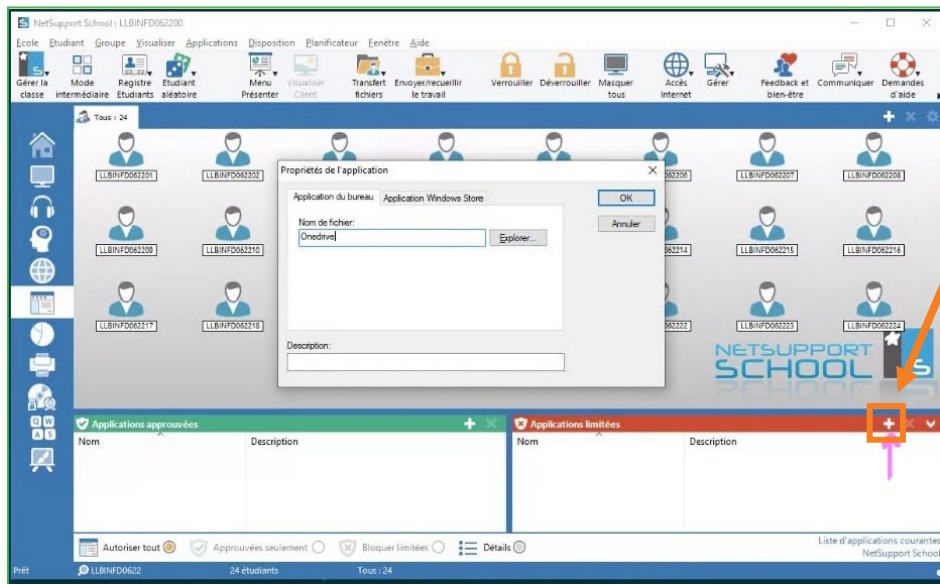
1. Ouvrir le poste de l'enseignant, puis ouvrir **NetSupport (Tutor)**.



2. Cliquer sur **Applications**.

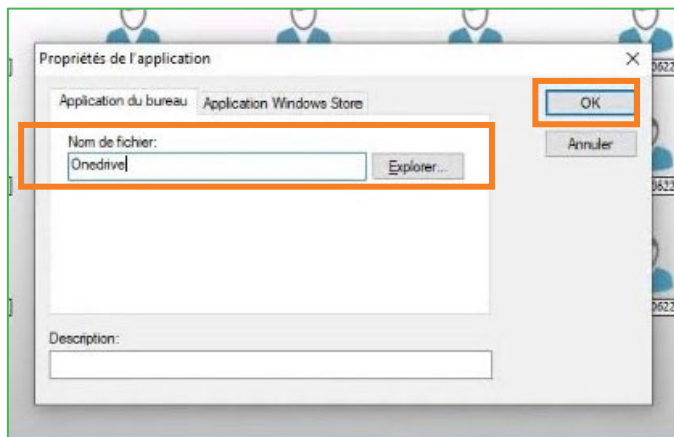


3. Aller dans la section rouge (en bas à droite) et appuyer sur le +.

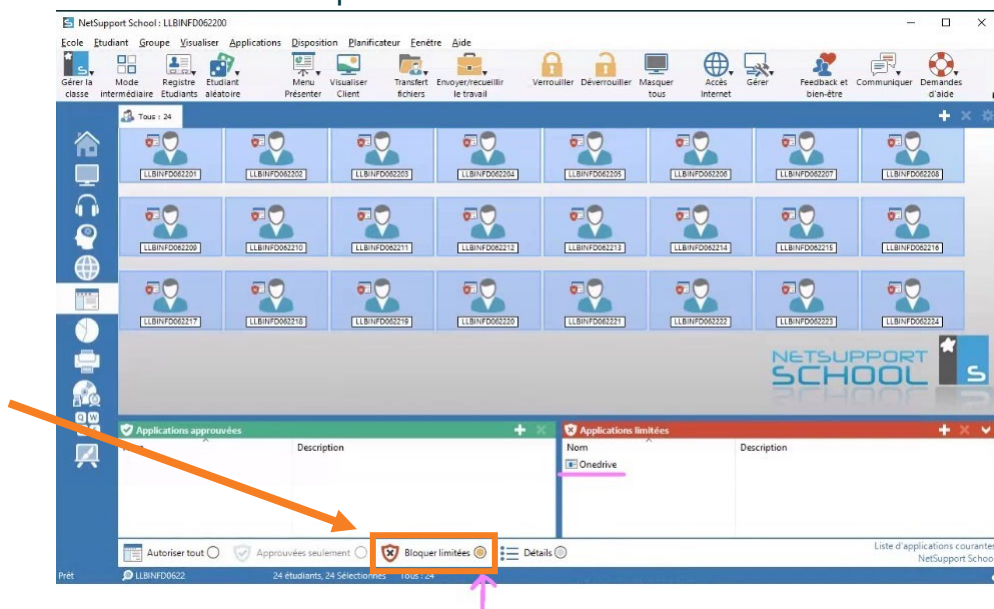


4. Une fenêtre s'ouvrira : inscrire **OneDrive** dans le champ **Nom de fichier**.

5. Appuyer sur **OK**.

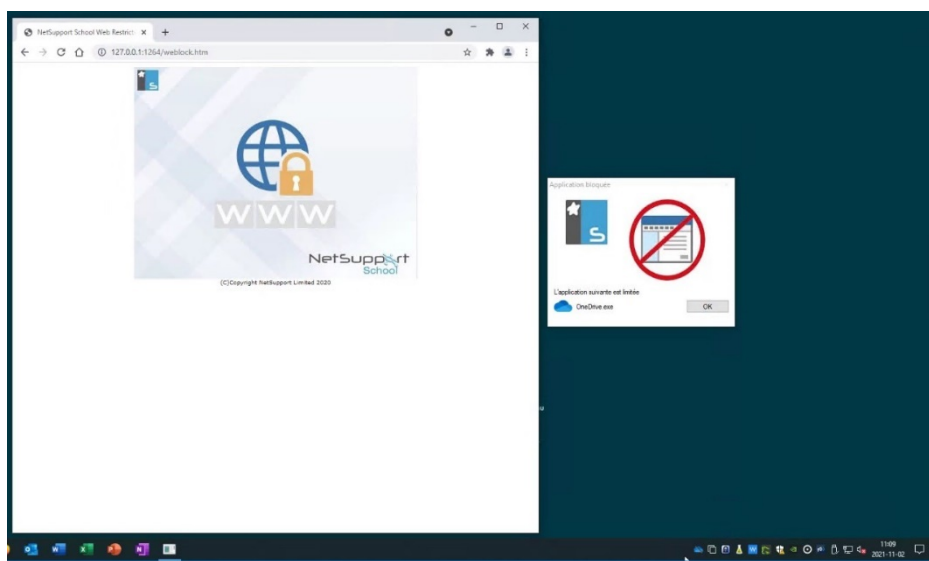


6. Sélectionner tous les étudiants et cocher la case **Bloquer limitées** pour que l'application OneDrive soit non accessible pour les étudiants sélectionnés.

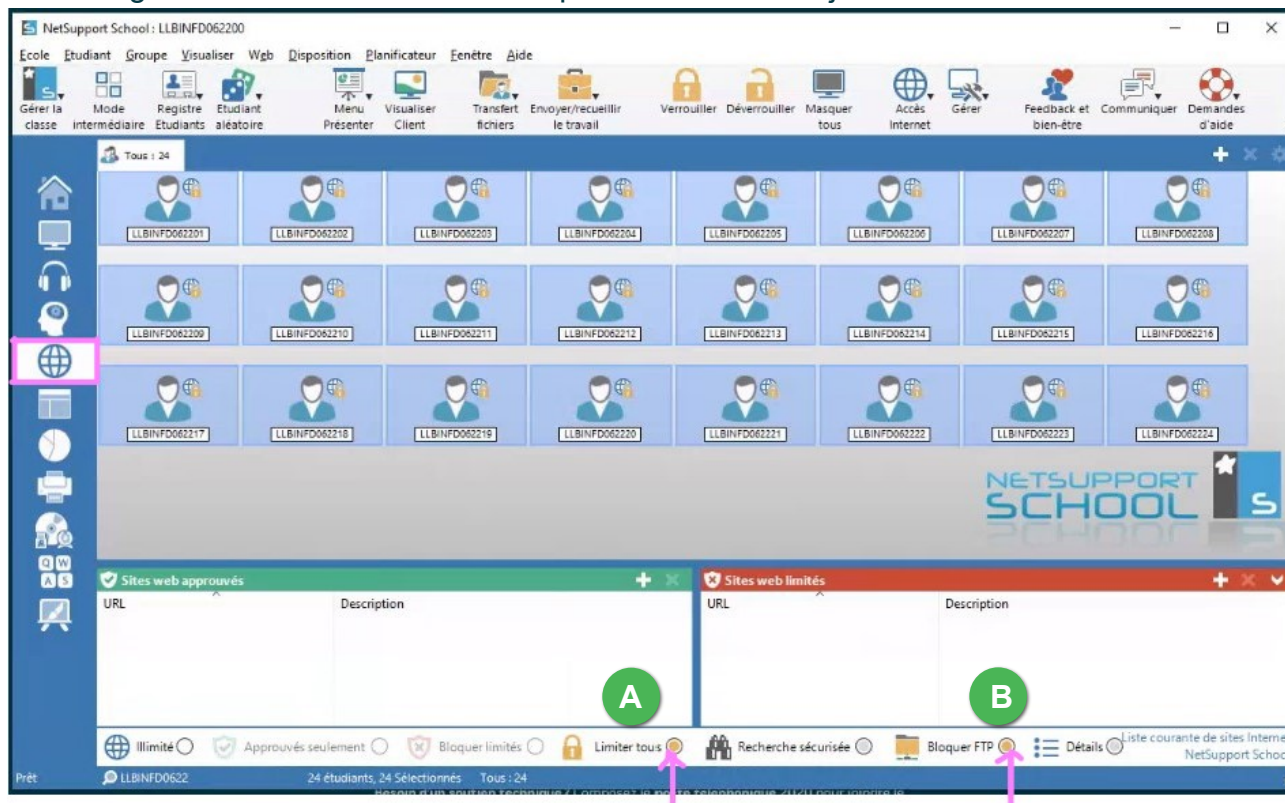


Le blocage sera actif jusqu'à ce que vous décidiez de l'enlever.

Sur un poste d'étudiant, la connexion à OneDrive à partir de la barre des tâches est bloquée ainsi que l'accès à OneDrive via **Office.com** puisque l'accès à Internet est également bloqué sur ces mêmes postes.



Le blocage d'internet est une fonction que vous utilisez déjà !



Internet bloqué

A. **Limiter tous** est activé

B. **Bloquer FTP** est activé