

ACCÉDER À AUTHENTICATOR.CC SUR UN AUTRE ORDINATEUR

OBJECTIF

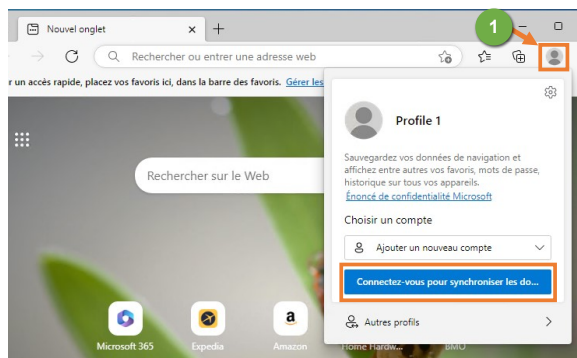
L'étudiant veut accéder à son deuxième facteur, mais n'a pas son ordinateur avec lui. Pour cela il doit emprunter un ordinateur pour pouvoir se connecter à son profil Microsoft Edge dans lequel authenticator.cc est configuré et avoir accès à son deuxième facteur.

DEMARCHE :

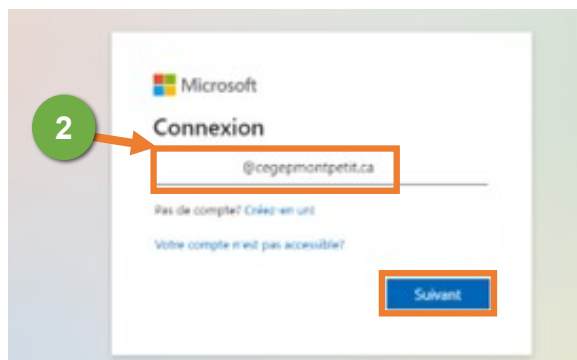
A. Se connecter à son profil sur le navigateur Microsoft Edge

Le choix est porté sur le navigateur Edge parce qu'il permet à tout usager possédant n'importe quel courriel de se créer un profil Edge sur le browser.

1. Ouvrir le navigateur Microsoft Edge. Dans le coin supérieur droit, cliquer sur le bouton « **Profil** ». Ensuite, dans la petite fenêtre qui s'ouvre, vous devez cliquer sur « **Connectez-vous pour synchroniser les données** »



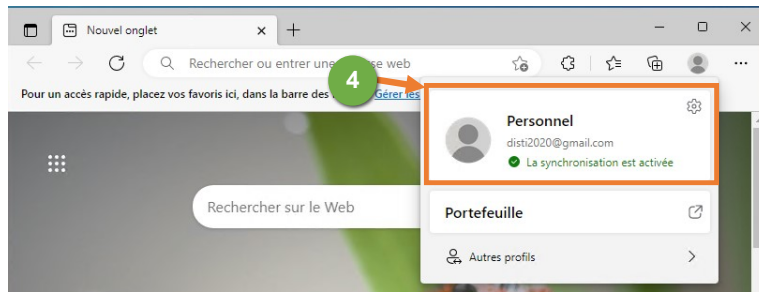
2. Vous devez vous connecter avec votre compte Microsoft qui a été déjà configuré pour le deuxième facteur (2FA). Vous devez entrer le courriel. Puis, cliquer sur le bouton « **Suivant** »



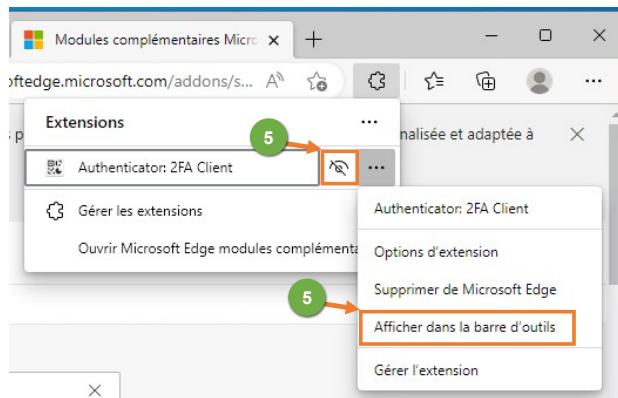
3. Entrer votre mot de passe pour vous connecter. Ensuite, cliquer sur le bouton « **Se connecter** »



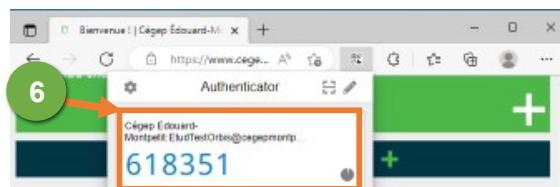
4. Vous êtes connecté à votre profile avec votre compte dans « Microsoft Edge »



5. Afficher l'extension « **Authenticator : 2FA Client** » dans la barre des outils de l'explorateur



6. Ouvrir l'extension « **Authenticator 2FA Client** ». Étant donné que la configuration de l'application a été configuré précédemment, on voit que le code s'affiche directement.



Fin de la procédure