

## MISE EN CONTEXTE :

Cette procédure vous expliquera comment configurer le VPN FortiClient 7. Cette dernière est destinée aux membres du personnel administratif.



Si vous avez une version antérieure à la version 7.0, veuillez la désinstaller au préalable.

La présente procédure est divisée en 4 phases :

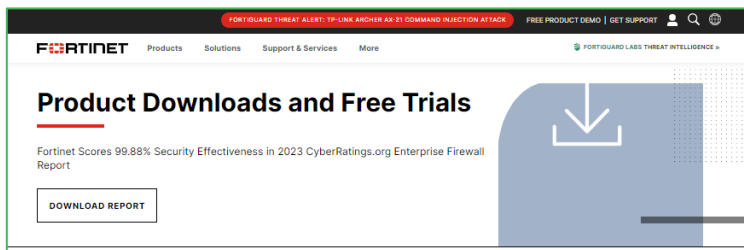
1. **Installer FortiClient**
2. **Configurer FortiClient**
3. **Se connecter au VPN**
4. **Se déconnecter au VPN**

## INSTALLER FORTICLIENT :

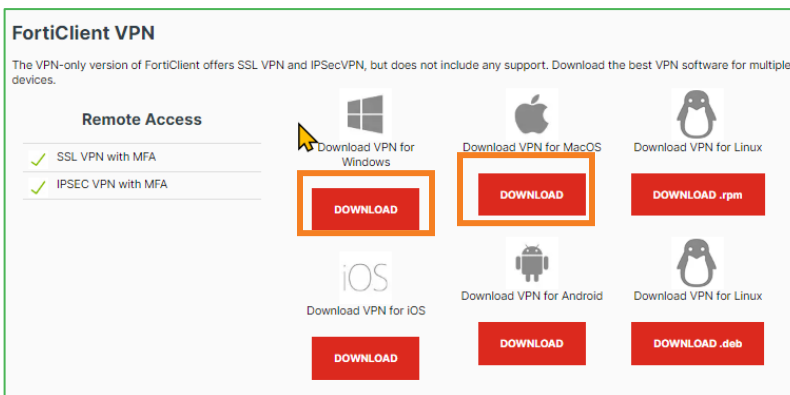
5. Accéder au site <https://www.fortinet.com/support/product-downloads>



Le site de Fortinet s'affichera.

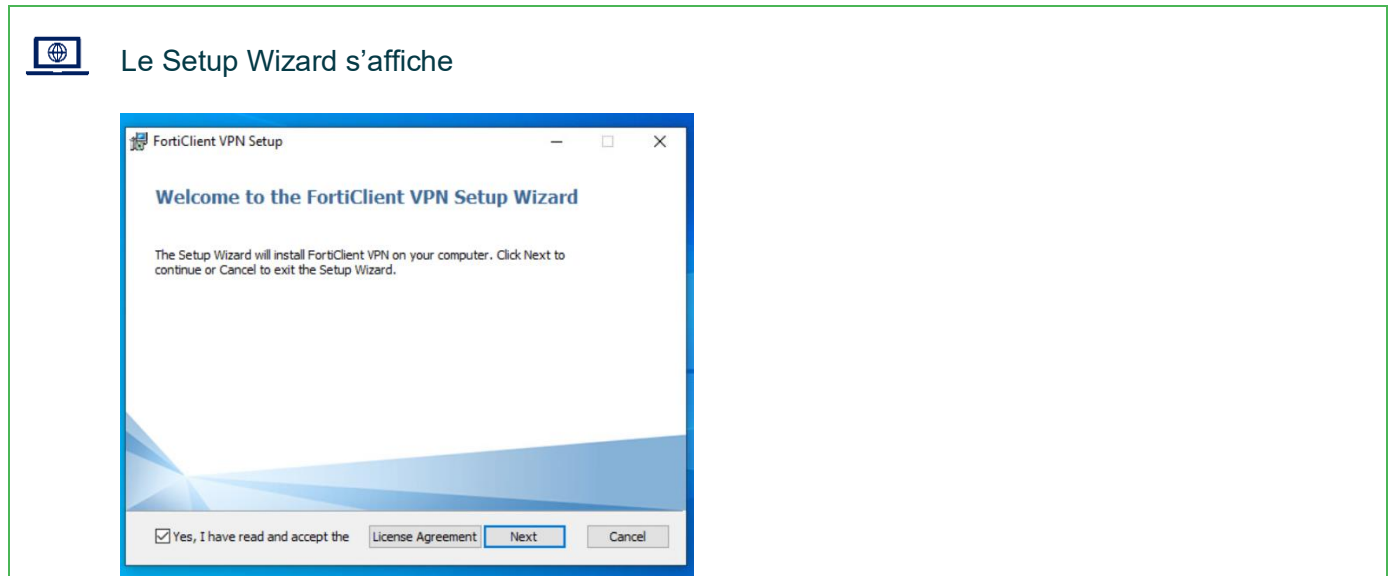
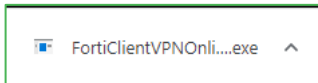


6. Faire défiler l'écran pour accéder à la section Forticlient VPN.
7. Cliquer sur le bouton **Download** approprié à votre situation.



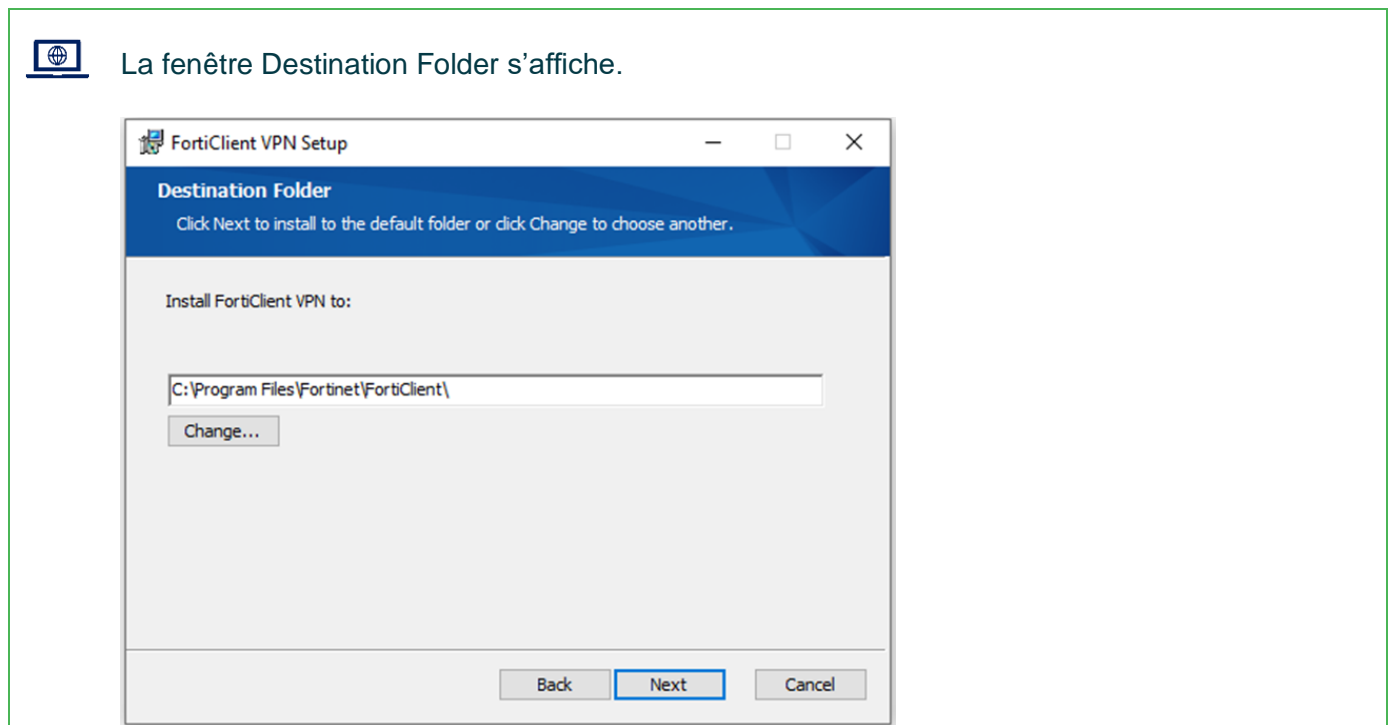
Les droits administrateur du poste sont nécessaires pour l'installation du Client. Cliquer sur Exécuter en tant qu'administrateur.

8. Cliquer sur l'outil d'exécution dans le bas de l'écran à gauche.



9. Cocher la case **Yes, I have read and accept the...**

10. Cliquer sur **Next**



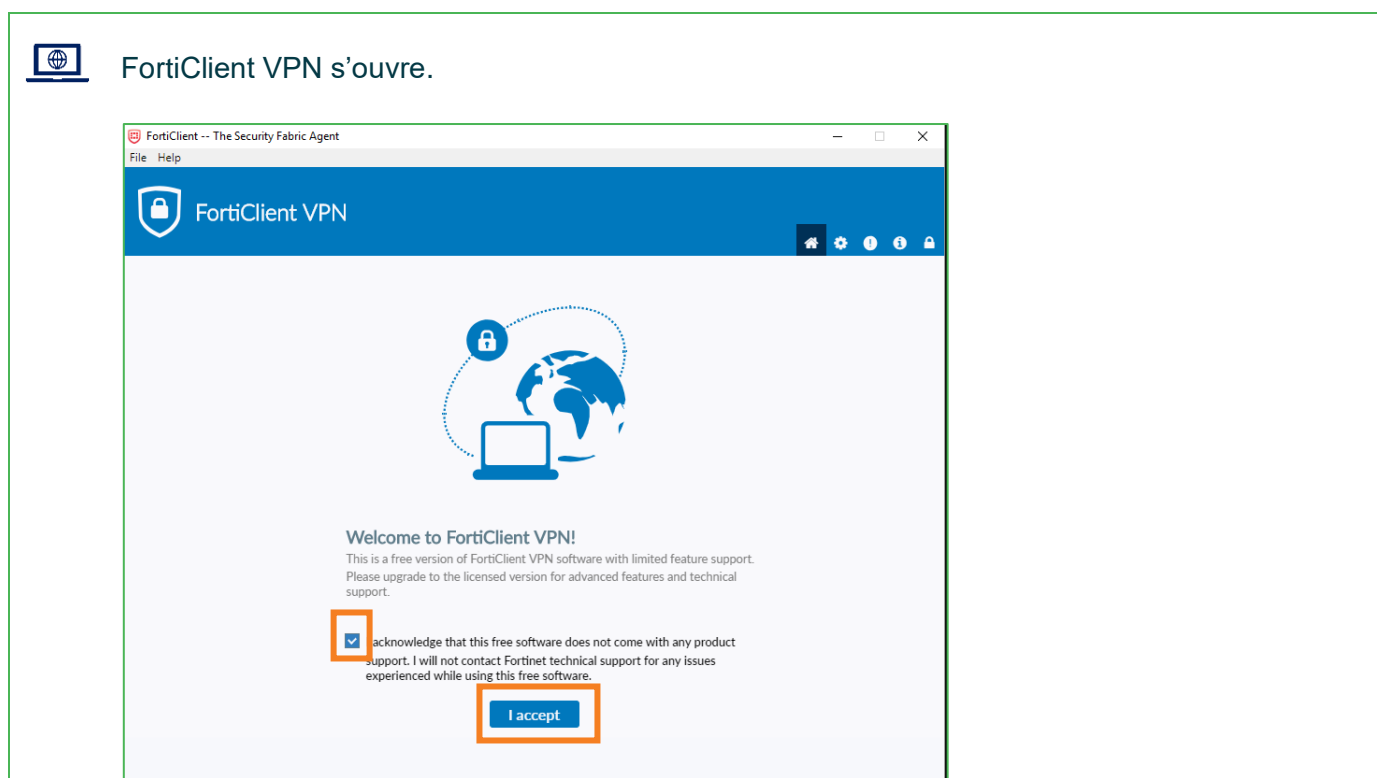
11. Cliquer **Next**

12. Cliquer sur **INSTALL**

13. Cliquer sur **FINISH**

## CONFIGURER FORTICLIENT

1. Double cliquer sur le raccourci du bureau.



2. Cocher la case **I acknowledge...** et cliquer sur **I accept**

3. Cliquer sur **Configurer le VPN**



La fenêtre de configuration s'affiche.

4. Inscrire les informations suivantes dans les champs suivants :

Champ	Information
A. VPN	Sélectionner <b>VPN IPsec</b>
B. Nom de la connexion	Nommer la connexion <b>CEM</b>
C. Description	Nommer la description <b>CEM</b>
D. Passerelle distante	Entrer l'adresse externe du VPN <b>vpn.cegempontpetit.ca</b>
E. Méthode d'authentification	Sélectionner <b>Clé Partagée</b> . Entrer la clé partagée suivante : <b>Vpn-Edouard!</b>
F. Authentification (XAuth)	Sélectionner <b>Sauvegarder les informations d'authentification</b> . Votre identifiant du domaine est le même que vous utilisez pour vous connecter aux ordinateurs du cégep.

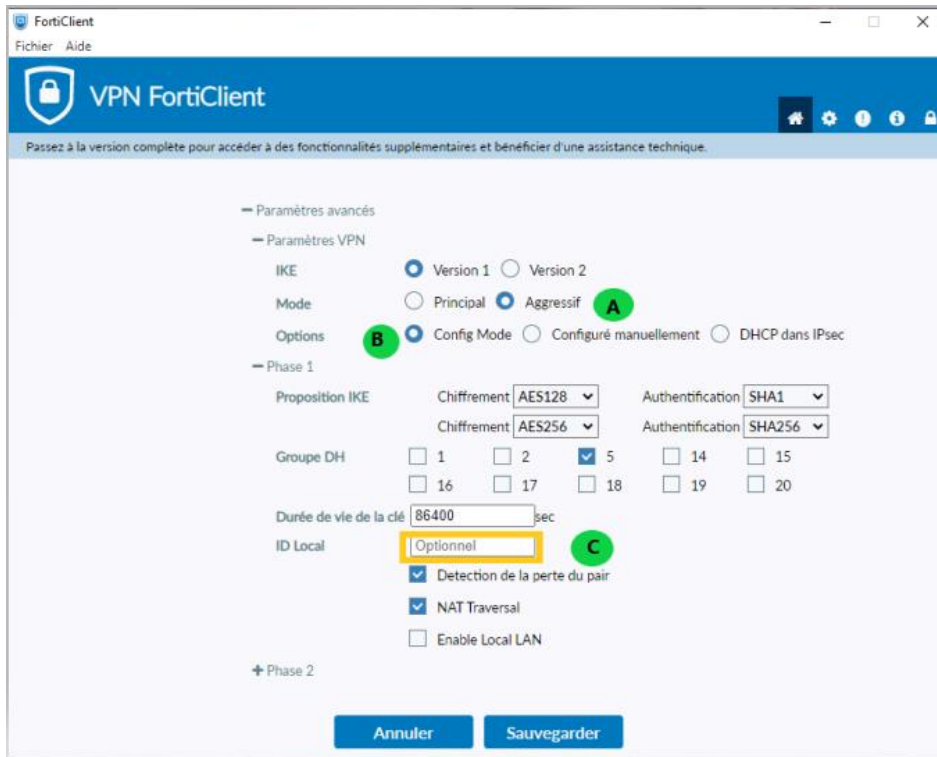


Lors de la configuration, il ne faut pas faire de **copier et coller**. Ces actions vont engendrer des erreurs dans la configuration.

## 5. Cliquer sur **Paramètres avancés**



Les paramètres avancés s'affichent.



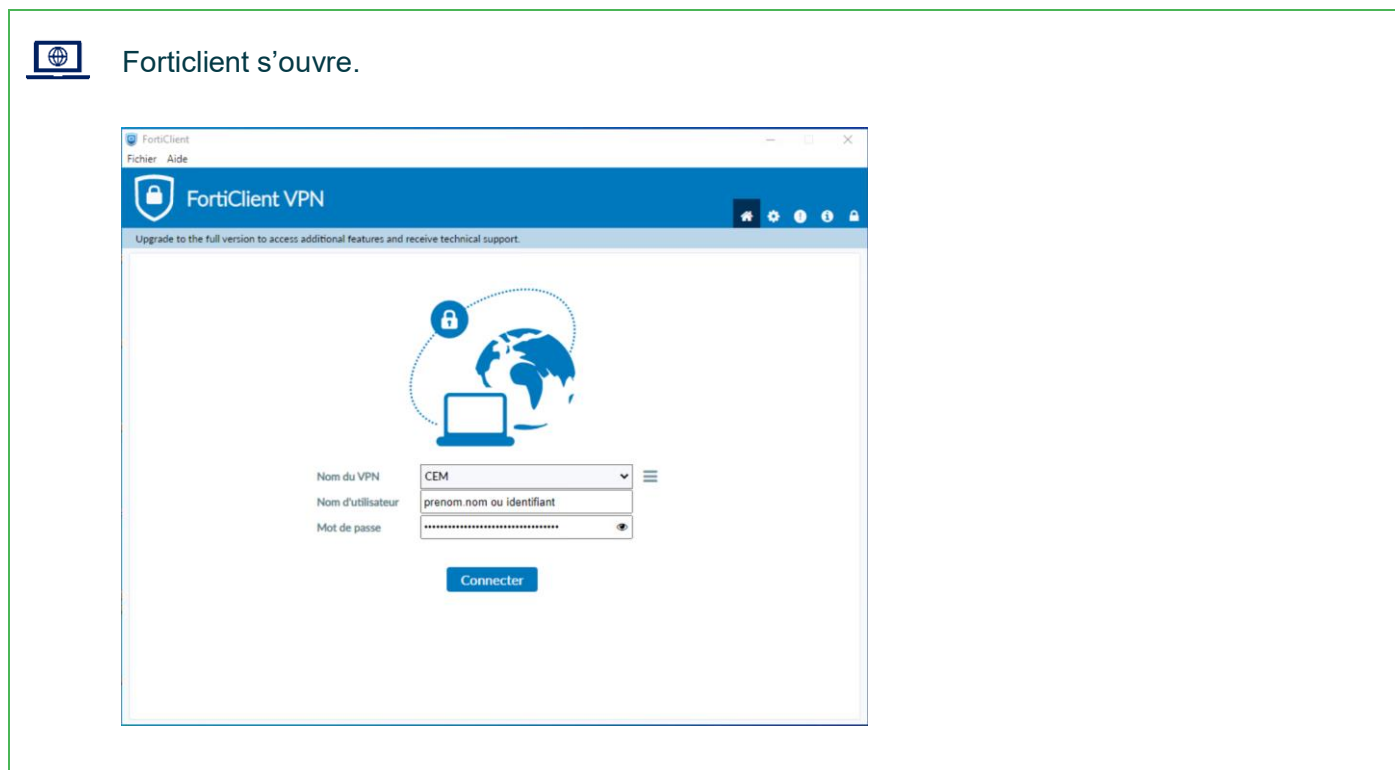
Cliquer sur tous les "+" pour afficher la totalité des options.

## 6. Inscrire les informations suivantes dans les champs suivants :

Champ	Information
A. Mode	Sélectionner <b>Aggressif</b>
B. Option	Sélectionner <b>Config Mode</b>
C. ID Local	Entrer l'ID suivant : <b>cemadm</b>

## SE CONNECTER AU VPN

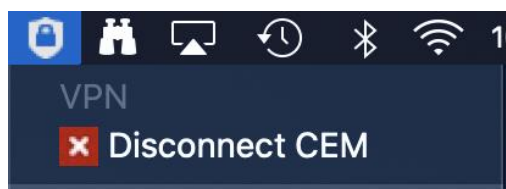
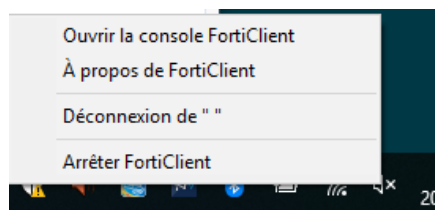
1. Cliquer sur l'icône FortiClient sur le bureau.



2. Entrer ses identifiants et cliquer sur **Connecter**
3. Cliquer sur **Accepter**

## SE DÉCONNECTER DU VPN

1. Cliquer droit sur l'icône FortiClient dans la barre de tâches Windows.
2. Sélectionner **Déconnexion**.



*Fin de la procédure*